

## JAK SE NA NÁS MŮŽETE OBRÁTIT?

Můžete nám zavolat na mobil, napsat e-mail



### Vedoucí střediska

**703 499 991**

[s.pavelkova@slezskadiakonie.cz](mailto:s.pavelkova@slezskadiakonie.cz)



### Sociální pracovník

**734 510 156**

[noe.fm.sp@slezskadiakonie.cz](mailto:noe.fm.sp@slezskadiakonie.cz)



nebo přijít na adresu střediska.

## KDE NÁS NAJDETE?

Kancelář Frýdek-Místek:

**třída T. G. Masaryka 1101  
738 01 Frýdek-Místek**  
(budova COOP, 1. patro)



Posláním Slezské diakonie  
je poskytování kvalitních  
služeb v sociální oblasti na základě  
křesťanských hodnot.

Slezská diakonie

Na Nivách 7

737 01 Český Těšín

Informační centrum Slezské diakonie

tel.: 558 764 300

[www.slezskadiakonie.cz](http://www.slezskadiakonie.cz)

e-mail: [ustredi@slezskadiakonie.cz](mailto:ustredi@slezskadiakonie.cz)

Číslo účtu u Komerční banky, a.s.

**23035791/0100**

PODPORUJÍ NÁS:



**FRÝDEK ≈ MÍSTEK**

**Slezská diakonie**  
Přinášíme světlo do života potřebným

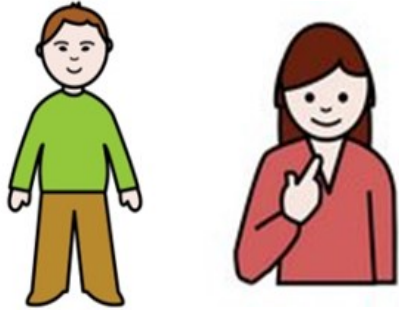
**NOE Frýdek-Místek**  
podpora samostatného  
bydlení



Posláním služby NOE Frýdek-Místek,  
podpora samostatného bydlení,  
je poskytovat podporu dospělým  
lidem s mentálním postižením  
a s chronickým duševním  
onemocněním, tak aby mohli  
samostatně bydlet.

## KOMU POSKYTUJEME SLUŽBU?

Lidem s mentálním postižením a lidem s chronickým duševním onemocněním ve věku od 18 let.



## CO NABÍZÍME?

Podporu a pomoc při zvládnání běžných věcí v životě...



## CO JE NAŠIM CÍLEM?

Uživatel, který žije v domácím prostředí...



...a je v sociálním kontaktu...



...postupně se co nejvíce osamostatní...

...žije jako ostatní....



... se běžně rozhoduje o každodenních

## KAPACITA SLUŽBY

Okamžitá kapacita — 2 uživatelé

## KDE A KDY SLUŽBU POSKYTUJEME?



V domácnostech uživatelů, a v případě potřeby na jiných místech (např. v obchodě, u lékaře).

## PONDĚLÍ - PÁTEK

od 7.00 do 15.00 hodin

V případě akutní potřeby lze službu poskytnout až do 20.00 hodin.



Službu poskytujeme za úhradu 90 Kč za hodinu.